

BAŞARIYI ARTIRMA SÜRECİNDE AİLESEL FAKTÖRLER

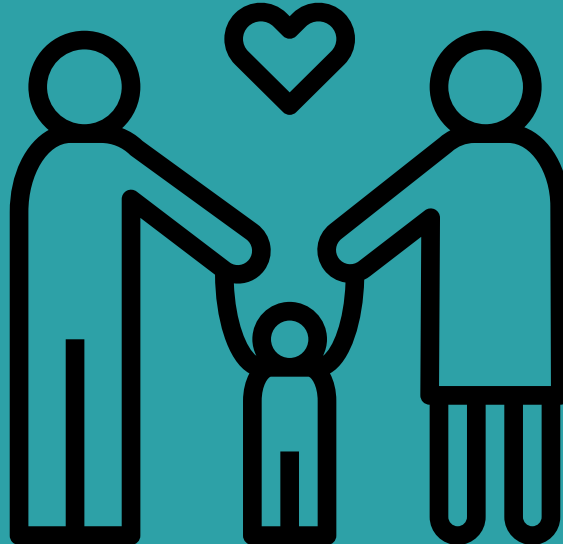
Okul başarısını artırmada aileye bağlı faktörler;

- Temel ihtiyaçların karşılanması,
- Anne-baba tutumları,
- Aile içi iletişim ve ilişkinin kalitesi,
- Ebeveynlik becerileri,
- Çocuğun eğitim hayatına katılım,
- Çocuğun evde eğitimini destekleme,
- Çocuğa yönelik gerçekçi beklentiler,
- Çocuğun sorumluluk ve özgüven gelişiminin desteklenmesi,
- Çocuğun kişilik ve kariyer gelişimine katkı sunulması.

BU UNSURLARIN TOPLAMI
ÇOCUĞUN BAŞARISINDA
ETKİLİDİR.

Yapılan araştırmalar ailenin, çocuğun eğitim sürecine dahil olmasıyla akademik başarı arasında doğrusal bir ilişki olduğunu ortaya koymaktadır.

Başarı öğrenci, öğretmen ve ailenin ortak ürünüdür. Bu nedenle ailenin çocuğunu desteklemesi ve öğretmenleriyle işbirliği yapması önemlidir.



AKADEMİK
BAŞARIYI
ARTTIRMADA
AİLENİN ROLÜ
ERCIŞ REHBERLİK VE
ARAŞTIRMA MERKEZİ

"Veli Broşürü "
İlkokul

Anne-Baba Tutumları:

Ağırlıklı olarak otoriter, ilgisiz, aşırı koruyucu ve demokratik olarak sınıflandırılan aile tutumları bireyin gelişiminde etkilidir. Baskılanan, korkutulan ya da aşırı derecede korumacı yaklaşılan bireylerin bağımsız bir kimlik oluşturması düşünülemez.

Aile İçi İletişim Ve İlişkinin Kalitesi:

Aile içi iletişim kurulurken iletişim engellerinden kaçınılması, empati, ben dili, koşulsuz kabul ve saygı gibi koşulların işler olması önemlidir. Yargılama, eleştirme, göz dağı verme, emretme, alay etme, lakap takma, etiketleme, gülünç duruma düşürme, teşhis koyma gibi iletişim sürecini bozan ve açık iletişimi bitiren eylemlerden uzak durulmalıdır.

Ebeveynlerin Kendi Aralarındaki Uyum:

Anne babalar çocukla ilgili kararlarda tutarlı, kararlı ve uyumlu olmalıdır. Çocuğun sürekli dikkatini çeken çelişkiler, aile içinde doğrusal ve tutarlı bir yaklaşım benimsenmesini engeller, sağlıklı bir disiplin anlayışının gelişmesine neden olur.

Çocuğun Eğitim Hayatına Katılım:

Okul-aile ilişkileri başarının temel gerekliliklerindedir. Herhangi bir olay gerçekleşmeden okulla periyodik iletişim kurma ve bunu sürdürme atılması gereken ilk adımdır.

Çocuğun Evde Eğitimini Destekleme:

Çocuğun ders çalışma sürecinde desteklenmesi, çocuk için evde öğrenme ortamı yaratılması, ev ödevlerinin izlenmesi, kontrolü ve yardım edilmesi, çocuğa çalışmasıyla ilgili dönüt verilmesi, takdir edilmesi gerekmektedir.

Temel İhtiyaçların Karşlanması:

Bireyin beslenme, barınma, giyinme gibi temel fizyolojik ihtiyaçlarının ihmal edilmeden karşılanması ve sağlık taramalarının düzenli yapılması gerekmektedir. Fizyolojik ihtiyaçlarının yanında ait olma, güvende hissetme, sevilme, ilgilenilme, saygı görme ve kabul edilme gibi psikolojik gereksinimlerinin görmezden gelinmemesi ve desteklenmesi gerekmektedir.

Çocuğa Yönelik Gerçekçi Beklentiler:

Beklenti başarı için başlangıç bileşenidir. Bu hususta beklentilerin gerçekçi tutulması gerekmektedir. Ayrıca çocuğun akranlarıyla ya da kardeşleriyle kıyaslanmaması, kendi içinde bir başarı değerlendirmesi oluşturulması önemlidir.

Çocuğun Gelişim Süreçlerinin Desteklenmesi;

Çocuğun doğumundan itibaren gelişim düzeyine uygun görevleri yerine getirmesi için fırsatlar yaratılmalı, dönüt verilmeli, destek olunmalı ve takdir edilmelidir.

