

OTİZM

- *OTİZM NEDİR?*
- *OTİZMİN NEDENLERİ NELERDİR?*
- *OTİZMİN BELİRTİLERİ NELERDİR?*
- *OTİZMİN GÖRÜLMESİ KLİĞİ NEDİR?*
- *CİNSİYETE GÖRE OTİZM YÜZDELERİ..*
- *OTİZMLİ BİREYE SAHİP EBEVEYN NE YAPMALI?*
- *OTİZMLİ ÇOCUKLARIN BESLENMESİ*



OTİZM NEDİR?

Genellikle yaşamın ilk yıllarında ortaya

çıkan ve yaşam boyu devam eden bireyin

iletişimde sorun yaşamasına , sınırlı ve

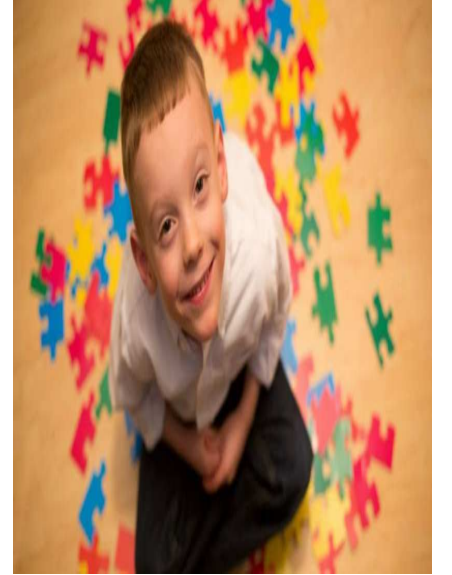
yineleyici hareketlere sebep olan

nörogelişimsel bir bozukluktur.

• *OTİZMİN NEDENLERİ NELERDİR?*

Otizmin ortaya çıkış nedeni henüz

tam olarak bilinmemektedir



• OTİZMİN BELİRTİLERİ NELERDİR?

- *Göz teması az veya sınırlıdır.
- *Adına tepki vermez.
- *Fiziksel temastan hoşlanmazlar.
- *Konuşmalarında gecikme vardır.
- *Dönen hareketlere karşı ilgilidirler.
- *Oyuncaklarla nasıl oynayacağını bilmez.
- *Bazı sözleri tekrar tekrar söyliyebilir.



Otizm görülme sıklığı;

Günümüzde 59 çocuktan

1'inde otizm

spektrum bozukluğu görüldüğü

tahmin edilmektedir.

• OTİZMLİ BİREYE SAHİP EBEVEYN NE YAPMALI?

- *Çocuğunuzda otizm belirtilerini gözlemlediğiniz vakit zaman kaybetmeden size en yakın rehberlik araştırma merkezine (RAM) başvurmanız çocuğunuz için en iyisi olacaktır.

• CİNSİYETE GÖRE OTİZM YÜZDELERİ..

- *Yapılan araştırmalarda erkek çocuklarında kız çocuklarından 4 kat daha fazla otizme rastlanmıştır. Bir başka deyişle her 100 otizmlili çocuktan 80 i erkek 20 si kız çocuğudur.



• OTİZMLİ ÇOCUKLARIN BESLENMESİ



Beslenme ebeveynlerin çocuklarını yetiştirirken yaşadıkları sorunlardan sadece bir tanesidir. OSB li çocuklarda yaygın şekilde görülen beslenme sorunu kısıtlı yiyecek tüketmeleri ,yeni yiyeceklere aşırı direnç göstermeleri gösterilebilir.

Bu beslenme sorunlarının temelinde tıbbi yada davranışsal sebepler olabilir.

Öncelikle çocuğunuzun bir beslenme problemi olduğundan emin olun. Eğer

Çocuğunuzda beslenme problemi olduğuna kanaat getirdiyseniz bunun tıbbi olup

Olmadığını anlamak için doktorlardan yardım alın. Zira çocuğunuz

kabızlık, reflü, çiğneme ,yutma gibi ciddi tıbbi sorunları olabilir.

Tıbbi bir sorunu bulunmadığından emin olduğunuzda ise beslenme probleminin Davranışsal problemden kaynaklandığını söyleyebiliriz. Bu durumda ise yapmanız Gereken doktor haricinde diğer uzman personellerden örnek olarak Özel eğitim öğretmenlerinden destek alabilirsiniz. OSB li bireyler yemeğin tadına şekline rengine sertliğine bakarak yemekte seçici olabilirler .Çocuğunuzun hangi yemeği yediğini hangisini yemeyi reddettiğini ne kadar yediğini izleyip notlarınızı çıkarın.

Çıkardığınız bu notları uzman kişilerle paylaşın.



ERCİŞ RAM

769. Öğretmenevi Sokak Kışla Mahallesi No:4 Erciş

Telefon: 0 4323510044

E-posta: 963632@meb.k.12.tr.com



<http://ercisram.meb.k12.tr/>

AİLELERE KISACA TAVSİYELER

*Rutin oluşturun.

Olumlu davranışları pekiştirin.

*Öğünler arası atıştırmaları düzenleyin.

*Olumsuz davranışları görmezden gelin.

*Rahat ve destekliyi bir oturma şekli sunun.

*Menüde sevdiği ve sevmediği yiyeceklere yer verin.

*Yemek zamanını sınırlayın.

*Çocuğunuzun yiyecekleri keşfetmesine ve onlarla oynamasına izin verin.

*Yiyecekleri marka kutularından veya ambalajlarından çıkarın.

*Yemek masasında birlikte oturun.

*Çocuğunuzun ilgilerinden hareket edin ve seçim yapmalarına izin verin