



DESTEK EĞİTİM ODASI İŞLEYİŞ USUL VE ESASLARI

Destek Eğitim Odası Nedir?

“Destek Eğitim Odası” okul ve kurumlarda, kaynaştırma/ bütünleştirme yoluyla eğitim uygulamaları kapsamında yetersizliği olmayan akranlarıyla birlikte aynı sınıfta eğitimlerine devam eden özel eğitim ihtiyacı olan öğrencilerin sunulan eğitim hizmetlerinden enüst düzeyde yararlanmaları amacıyla özel araç-gereçler ile eğitim materyalleri sağlanarak oluşturulmuş eğitim ortamlarıdır.

Destek Eğitim Odası Açmak Zorunlu mudur?

Kaynaştırma/bütünleştirme yoluyla eğitim uygulamaları kapsamında yetersizliği olmayan akranlarıyla birlikte aynı sınıfta eğitimlerine devam eden özel eğitim ihtiyacı olan öğrenciler ile özel yetenekli öğrencilerin öğrenim gördüğü okul ve kurumlarda “Destek Eğitim Odası” açılması zorunludur.

03/12/2019

Okullarda Destek Eğitim Odası Nasıl Açılır?

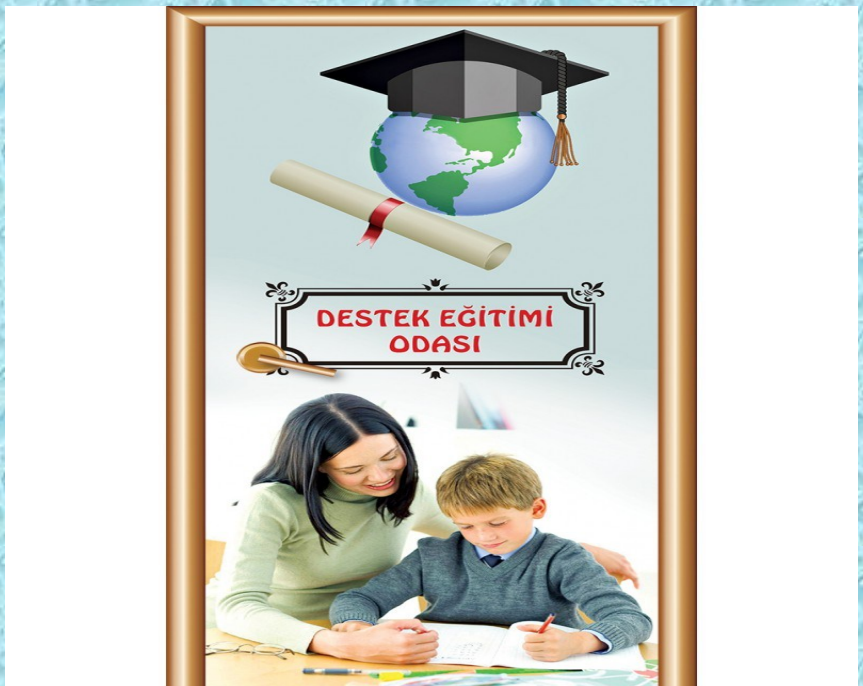
Destek eğitim odası, il/ilçe özel eğitim hizmetleri kurulunun önerisi doğrultusunda il/ilçe millî eğitim müdürlükleri tarafından açılır.

Bu kapsamda izlenmesi gereken işlem basamakları aşağıda yer almaktadır:

- İl/ilçe özel eğitim hizmetleri kurulu tarafından kaynaştırma/bütünleştirme yoluyla eğitim uygulaması kapsamında okul/kuruma yerleştirilen özel eğitim ihtiyacı olan öğrenciler için her tür ve kademedeki okul/kurumlar bünyesinde il/ilçe millî eğitim müdürlüklerince destek eğitim odası açılır.
- Destek eğitim odasında eğitim alacak öğrenci sayısına göre okulda veya kurumda birden fazla destek eğitim odası açılabilir.
- Açılış onayları, açılacak her bir destek eğitim odası için ayrı ayrı olacak şekilde bir defa alınır.
- Özel eğitim ihtiyacı olan öğrencilere yönelik okulun Fizikî şartları, öğrenci sayıları, yetersizlik türleri ve yetenek alanları göz önünde bulundurularak ayrı destek eğitim odaları açılabilir.
- Fizikî şartları nedeniyle destek eğitim odası açılmayan okullarda il/ilçe millî eğitim müdürlüklerinin onayı doğrultusunda fen laboratuvarları, resim atölyeleri, müzik odaları vb. uygun alanlar destek eğitim odası olarak kullanılabilir.

Destek Eğitim Odasında Kimler Eğitim Görebilir?

Destek eğitim odasında, okul ve kurumlarda, kaynaştırma/bütünleştirme yoluyla eğitim uygulaması kapsamında yetersizliği olmayan akranlarıyla birlikte aynı sınıfta eğitimlerine devam eden özel eğitim ihtiyacı olan öğrenciler ile özel yetenekli öğrenciler eğitim görebilir.



03/12/2019

Destek Eğitim Odasında Hangi Öğrencilerin Hangi Derslerden Ne Zaman Eğitim Alacağı Nasıl Belirlenir?

Destek eğitim odasında eğitim alacak öğrenciler ile destek eğitim alacağı dersler, bireyselleştirilmiş eğitim programı (BEP) geliştirme biriminin önerileri doğrultusunda rehberlik ve danışma hizmetleri yürütme komisyonunca eğitim öğretim yılı başında belirlenir. Ancak; ihtiyaç halinde söz konusu planlama eğitim öğretim yılı içerisinde revize edilebilir. Özel eğitim ihtiyacı olan her öğrencinin ihtiyacı doğrultusunda bu eğitimden yararlanması sağlanır.

Destek eğitim odasında sunulacak hizmetler öğrencinin yararı gözetilerek uygun öğretmen sağlanması ve velinin onayı ile okulun çalışma saatlerinde (öğrencinin ders saati içinde veya dışında) planlanır. Destek eğitimi öğrencinin ders saati içinde veriliyor ise öğrencinin kayıtlı olduğu sınıfta o ders saatinde okutulan derse ilişkin eğitim verilir.

Bir Öğrenci Destek Eğitim Odasında Haftada Kaç Saat Eğitim Alabilir?

Öğrencinin destek eğitim odasında alacağı haftalık ders saati, haftalık toplam ders saatinin %40'ını aşmayacak şekilde planlanır.

Örneğin; haftalık 30 ders saati öğrenim gören bir öğrenci için söz konusu planlama en fazla 12 ders saati ($30 \times 40 / 100 = 12$) olacak şekilde uygulanır.



03/12/2019

Destek Eğitim Odasında Öğrencilere Grup Oluşturularak Eğitim Verilebilir

Destek eğitim odasında öğrencilerin eğitim performansları dikkate alınarak birebir eğitim yapılır. Ancak; BEP geliştirme birimi gerektiğinde eğitim performansı aynı seviyede olan öğrencilerle birebir eğitimin yanında en fazla 3 öğrencinin bir arada eğitim alacağı grup eğitimi yapılması için de karar verebilir.

Destek Eğitim Odasında Hangi Öğretmenler Görev Alabilir?

Destek eğitim odasında öğrencilerin eğitim ihtiyaçlarına göre öncelikle okulun öğretmenlerinden olmak üzere özel eğitim öğretmenleri, sınıf öğretmeni ve alan öğretmenleri ile RAM'da görevli özel eğitim öğretmenleri ya da diğer okul ve kurumlardaki öğretmenler görevlendirilir.

Destek eğitim odasında görevlendirilecek öğretmenler için, söz konusu öğretmenler destek eğitim odasında eğitim hizmeti vermeye başlamadan önce, il/ilçe özel eğitim hizmetleri kurulunca gerçekleştirilecek planlama kapsamında il/ilçe millî eğitim müdürlüklerince engel türü ve özellikleri, özel eğitim yöntem ve teknikleri ile gerekli diğer konuları kapsayacak eğitim seminerleri düzenlenir.



03/12/2019

Sınıf Öğretmenleri Destek Eğitim Odasında Kaç Saate Kadar Görev Alabilir ve Ücretlendirme Nasıl Yapılır?

İlköğretim, orta öğretim ve yaygın eğitim kurumlarında haftada 8 saate kadar ek ders görevi verilebilir.

İlkokullarda sınıf öğretmenleri, alan öğretmenlerinin derse girdiği saatlerde de destek eğitim odasında görevlendirilebilirler.

Destek eğitim odasında verilen derslerin ek ders ücreti %25 artırımlı ödenir.

Branş Öğretmenleri Destek Eğitim Odasında Kaç Saate Kadar Görev Alabilir ve Ücretlendirme Nasıl Yapılır?

Aylık karşılığı ders saatini dolduramayan branş öğretmenlerine, dolduramadıkları saat kadar destek eğitim odasında görev verilebilir.

Aylık karşılığı dışında destek eğitim odasında girilen derslerin ek ders ücreti %25 artırımlı ödenir.



03/12/2019

Okul Yöneticileri Destek Eğitim Odasında Ders Görevi Alabilirler

Okul müdürü ve müdür yardımcıları destek eğitim odalarında görevlendirilemez.

Ek Ders Ücreti Karşılığı Görevlendirilen Öğretmenlere Destek Eğitim Odasında Görev Verilebilir mi?

Destek eğitim odasında görev alacak öğretmen ihtiyacının karşılanamadığı durumlarda ek ders ücreti karşılığı çalışan öğretmenlerden görevlendirme yapılabilir.

Bu öğretmenlerden haftalık girebileceği ders saatini dolduranlara destek eğitim odasında ders görevi verilemez.



03/12/2019

Destek Eğitim Odasında Eğitim Desteği Alan Öğrencinin Başarı Değerlendirmesi Nasıl Yapılır?

Özel eğitim ihtiyacı olan öğrencilerin takip ettikleri programlar temel alınarak eğitim performansı ve ihtiyaçları doğrultusunda BEP hazırlanır. BEP' te; öğrenci için gerekli destek eğitim hizmetlerinin türü, süresi, sıklığı, kimler tarafından nerede ve nasıl sağlanacağına ilişkin bilgiler yer almalıdır.

BEP geliştirme biriminde özel eğitim ihtiyacı olan öğrencinin eğitim sürecinde görev alan tüm öğretmenler yer alır ve öğrencinin genel başarı değerlendirmesinde sınıfta yapılan değerlendirmenin yanı sıra destek eğitim odasında yapılan değerlendirme sonuçları da dikkate alınır.

Destek eğitim odasında; program farklılaştırma ve bireyselleştirmeye yönelik zenginleştirme ve genişletme uygulamaları yapılır. Öğretimin farklılaştırılmasına yönelik ölçme ve değerlendirme araçları kullanılarak BEP doğrultusunda değerlendirme yapılır.

Destek Eğitim Odasında Yürütülecek Eğitim Hizmetlerinin Planlaması Kim Tarafından Yapılır?

Destek eğitim odasında eğitim alacak öğrenciler ile eğitim hizmeti sunacak öğretmenlerin hangi gün ve saatlerde destek eğitim odasında olacaklarına ilişkin planlama okul yönetimince yapılır. Öğrencilerin devam takip vb. durumları okul yönetimince sınıf defteri tutulması yoluyla kayıt altına alınır.



03/12/2019

Destek eğitim odaları haftasonu açılabilir mi?

Destek eğitim BEP geliştirme biriminin planlaması doğrultusunda okulun ders saatleri içinde veya dışında ihtiyaç halinde hafta sonu da planlanabilir. Öğrenciye ders saatleri içinde eğitim verilecekse destek eğitim alması planlanan dersin saatinde o derse ilişkin eğitim verilir.



03/12/2019

Uygulamalı Beceri Eğitimleri Nasıl Sunulur?

Destek eğitim odasında eğitim alan öğrenciler için uygulamalı beceri eğitimi yapılması gereken derslerde BEP geliştirme biriminin görüş ve önerileri doğrultusunda, sınıf, atölye, laboratuvar vb. ortamlarda grup içinde birebir eğitim yapılacak şekilde destek eğitim hizmeti sunulabilir.



Destek Eğitim Odası İçin Alınacak Olan Malzemeler Nasıl Temin Edilir?

Destek eğitim odasında öğrencilerin eğitim performansı ve ihtiyaçları, yetersizlik türü ve yetenek alanlarına uygun araç-gereç ve eğitim materyalleri bulunur. İl/ilçe millî eğitim müdürlükleri, kaynaştırma/ 5

bütünleştirme yoluyla eğitim yapılan okul ve kurumlardaki özel eğitim hizmetlerine yönelik derslik, araç- gereç gibi ihtiyaçların sağlanması için tedbir almakla yükümlüdür.

Destek eğitim odası için alınacak malzemeler okul/kurumun bağlı bulunduğu genel müdürlüğün bütçesinden karşılanır.

03/12/2019

Destek Eğitim Odasında Sunulan Hizmetlerinin Planlanması ve Yürütülmesinde Rehberlik ve Araştırma Merkezinin (RAM) Görev ve Sorumlulukları Nelerdir?

Eğitim öğretim yılı başında okullara destek eğitim odası ile ilgili bilgilendirme yapar. Destek eğitim odasının açılış ve işleyiş sürecinde (odanın dizaynı, BEP hazırlanması vb.) okul ve kurumlara danışmanlık hizmeti verir

Destek Eğitim Odasının Fiziki Koşulları Nasıl Olmalıdır?

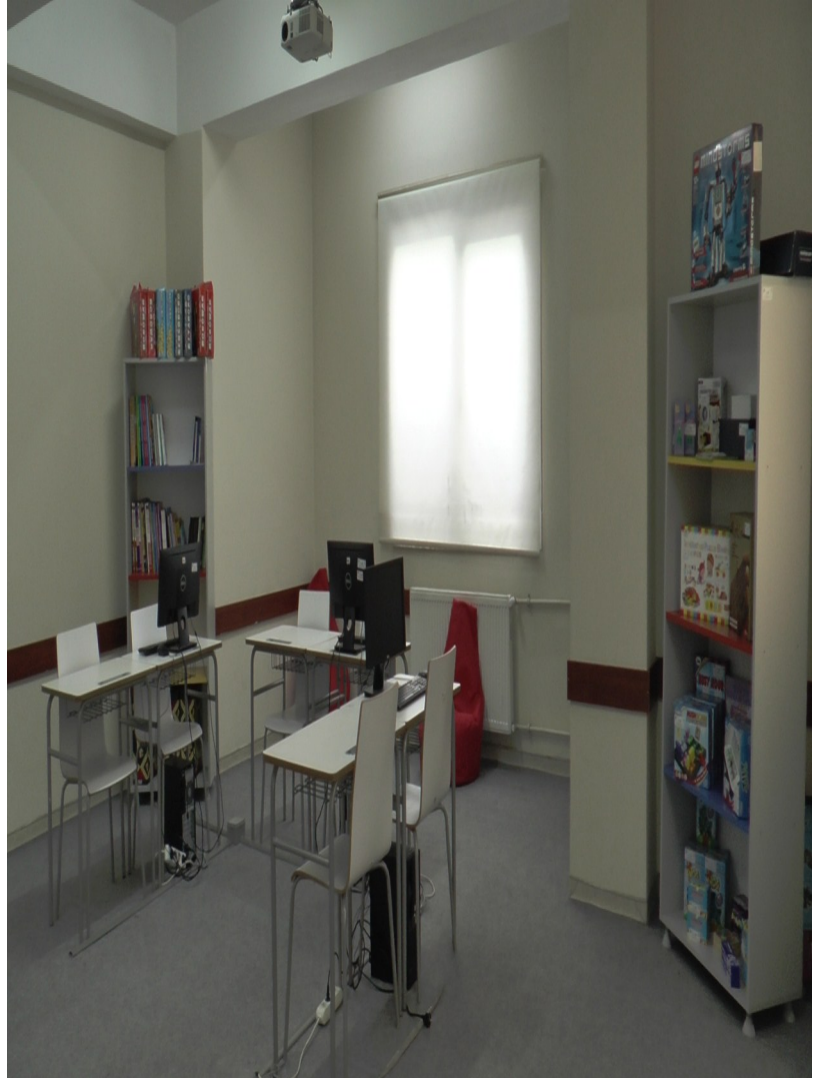
1. Oda genişliği 5m² si gözlem aynası olacak şekilde en az 20 m² olmalı
2. Yerler ve süpürgelikler, antibakteriyel, nanoteknolojik (su geçirmez, kir tutmaz, yanmaz) malzeme ile kaplanmalı
3. Güvenlik açısından kalorifer petekleri ve pencere denizlikleri ahşap malzeme, kalorifer boruları elastomerik kauçuk köpük ile duvarlar ise kumaş kaplı strafor ile korunaklı hale getirilmeli
4. Aydınlatma sistemleri ayarlanabilir olmalı
5. Duvarlar ve tavan ses yalıtımlı olmalı
6. Pencereleri üstten yarım açılır (vasistas pencere) olmalı
7. Pencerelerde stor perdeler olmalı
8. Camlar temperli olmalı
9. Odada havalandırma sistemi olmalı
10. Su bazlı antibakteriyel boya ile boyanmalı
11. Prizler her duvarda olacak şekilde priz kapağı ile güvenli hale getirilmeli
12. Ses yalıtımlı akustik kapı olmalı ve kapı dışarıya açılmalı



03/12/2019

Destek Eğitim Odasının Donanımında Neler Olmalıdır?

1. Etkileşimli tahta
2. Dizüstü bilgisayar
3. Tablet PC
4. İnternet alt yapısı
5. Projeksiyon ve projeksiyon perdesi
6. Bölünebilir (L, U şekline gelebilecek ve bireysel kullanılabilir), yükseklik ayarlı metal ayaklı masalar ile farklı yükseklikte sandalyeler
7. Ses sistemi
8. Vestiyer
9. Bölmeli dolap
10. Kapalı dolap
11. Kolçaklı Sandalye
12. Laminatör
13. Laminatör poşeti
14. Masa
15. Raflı açık dolaplar
16. Tek taraflı kitaplık
17. Figürlü pano
18. İlk yardım seti
19. Ayaklı yazı tahtası
20. Yer etkinlik minder köşesi
21. Renkli çıktı alınabilecek yazıcı
22. PVC makinesi
23. Fotoğraf makinesi
24. İşitme engelli öğrenciler için (giriş-çıkış ve teneffüs saatlerini vb. belirten) sınıf içerisinde ve okul koridorunda ışıklı uyarılar olmalıdır.



03/12/2019

Okul öncesi materyalleri (Destek Eğitim Odası)

1. Geometrik Şekiller 2. 3 Boyutlu Meyveler/Sebzeler/Hayvanlar 3. 5N 1K Öğretim Seti 4. Abaküs 5. Adım Ayarı Tahtası 6. Ahşap Geometrik Şekil Sıralama 7. Beceri Küpü 8. Boncuk Dizme Seti 9. Bowling Oyunu 10. Boya Seti (Kuru, Pastel, Sulu, Parmak, Yüz) 11. Boyama Kitapları 12. Bultak Kova 13. Denge Oyunları 14. Denge Tahatası 15. Dil Terapi Aynası 16. Dokun Hisset Kartları 17. Dokunsal Diskler 18. Domino 19. Eksik Olanı Bulma Kartları 20. El/Parmak Kukla Seti ve Sahnesi 21. Eşleme Kartları (Rakam, Tane, Renk, Nesne vb.) 22. Evcilik Seti 23. Eylem Kartları 24. Farklı Boyutlarda Toplar 25. Farklı Büyüklüklerde Sepet/Kova 26. Hikaye Kitapları Seti 27. İlişki Kurma Kartları 28. İp Geçirme Oyunları 29. Kavram Kartları (Renk, Şekil, Sayı, Duygu, Giysiler, Taşıtlar, Meyveler, Sebzeler vb.) 30. Kule Oyunu 31. Labirent Oyunları 32. Mesafe Tahmin Oyunu 33. Mıknatıslı Olta Oyunu 34. Müzik aletleri seti 35. Oyun Hamuru ve Aparatları



03/12/2019

İlkokul materyalleri (Destek Eğitim Odası)

1.5N 1K Öğretim Seti 2. Abaküs 3. Ahşap Geometrik Şekil Sıralama 4. Beceri Küpü 5. Boncuk Dizme Seti 6. Bowling Oyunu 7. Boya Seti (Kuru, Pastel, Sulu, Parmak, Yüz) 8. Boyama Kitapları 9. Domino 10. Eksik Olanı Bulma Kartları 11. Eylem Kartları 12. Geometrik Şekiller 13. Hikaye Kitapları 14. İlişki Kurma Kartları 15. İnteraktif Vücut Seti 16. İp Geçirme Oyunları 17.Kavram Kartları (Renk, Şekil, Sayı, Duygu, Giysiler, T aşitlar, Meyveler, Sebzeler vb.) 18. Kesir Takımı 19. Mesafe Tahmin Oyunu 20. Müzik Aletleri Seti 21. Okuma-Yazma Becerisi Öğretimi Seti 22. Örüntü Oluşturma Kartları 23. Öykü Tamamlama Seti 24. Parça Bütün Eşleme 25. Rakam Nesne Eşleme Kartları 26. Sıralı Olay Kartları 27. Sosyal Beceri Öğretimi Seti 28. Tangram 29. Üç Boyutlu Geometrik Şekiller 30. Yazma Öğeleri Seti 31. Zıt Kavram Kartları



03/12/2019

Ortaokul ve Ortaöğretim materyalleri (Destek Eğitim Odası)

1. Üç Boyutlu Geometrik Şekiller 2. 5N 1K Öğretim Seti 3. Çocuk Romanları Seti 4. Domino 5. Geometrik şekiller 6. Hikaye kitapları 7. İnteraktif vücut oyuncuğu 8. Kesir takımı 9. Müzik aletleri seti 10. Okuma-yazma becerisi öğretimi seti 11. Örüntü oluşturma kartları 12. Sıralı olay kartları 13. Sosyal beceri öğretimi seti 14. Tangram

